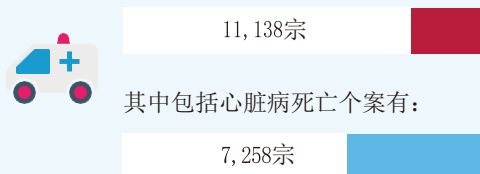




## 共同守护心脏健康<sup>1</sup>

在香港，心血管疾病是导致死亡及疾病的主要原因之一。

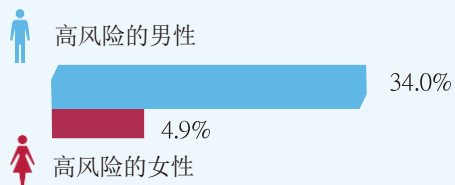
2023年，因心血管疾病引致的登记死亡个案共有：



2020-22年度人口健康调查采用Framingham风险模型，以预测患上心血管疾病的风险，包括冠状动脉心脏病、中风、周边动脉血管疾病和心脏衰竭。



40至74岁居于社区而没有相关病症人士中，心血管疾病属高风险（未来10年罹患心血管疾病风险为20%或以上）的比例为18.4%。



## 爱护心脏 预防疾病<sup>2</sup>



### 有氧运动

有氧运动是指一些可以长时间进行的中等强度的运动，如步行、踩单车及游泳等。恒久的有氧运动对锻炼心肺，大有帮助。



### 饮食均衡

健康饮食之道在乎均衡，而且要适可而止。暴饮暴食，容易造成热量过剩，脂肪积聚，引致肥胖，增加心脏负荷。



### 身心松弛

大大小小的压力和生活上的转变令我们身体作出一连对心脏不利的反应，如血压上升和心跳加速，这些反应者会加促血管硬化过程，增加心脏工作量及负荷。



### 烟酒勿沾

香烟内的尼古丁令血压增高和心跳加速，增加心脏负荷；长期大量饮用酒精会破坏心脏肌肉细胞，影响心肌功能，导致心脏衰弱。



1. 香港特别行政区政府 “响应世界心脏日 关注预防心血管疾病”  
<https://www.info.gov.hk/gia/general/202409/29/P2024092700491.htm>

2. 香港特别行政区政府 卫生防护中心乃卫生署  
<https://www.chp.gov.hk/tc/static/90080.html>



聖德肋撒醫院  
St. Teresa's Hospital



邵逸夫心脏及诊断中心



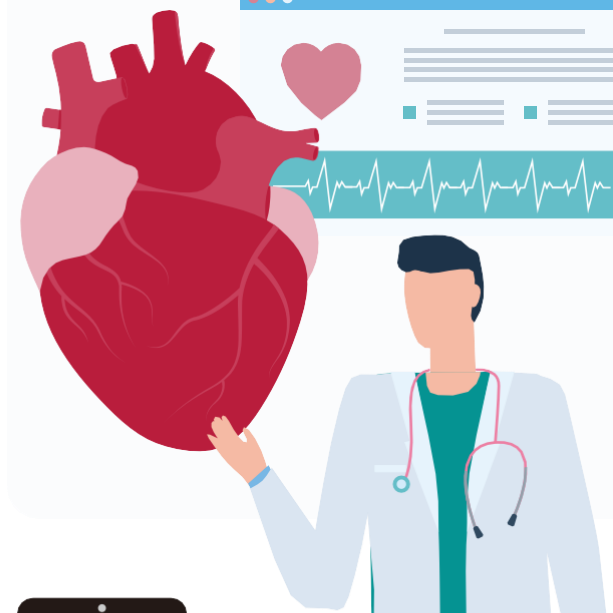
(852) 22003122



srrshc@sth.org.hk

# 用心守護 健康同行

Care For Your Heart



聖德肋撒醫院  
St. Teresa's Hospital

# 心脏 CT Scan :

为您的心脏健康保驾护航！

2024年，圣德肋撒医院邵逸夫心脏及诊断中心引入西门子医疗双源光子计数电脑断层扫描：

## NAEOTOM Alpha 全球首款光子计数电脑扫描

### 01 更低辐射及显影剂量 有效保障患者安全

与传统电脑扫描相比，NAEOTOM Alpha以突破性量子技术，解决了传统电脑扫描探测器在讯号转换过程中资讯损失的问题。

量子技术能有效产生零电子杂讯的影像，进一步降低辐射剂量。此外，传统探测器中被弱化的低能量光子在 NAEOTOM Alpha 中得到了强化，使影像中碘信号增强，从而减少显影剂的用量，有效减轻患者肾脏的负担。



### 02 实现高清影像品质 帮助医生作出更准确的诊断

传统电脑扫描受技术影响，当患者出现体内血管钙化，心脏血管导管支架等情况时，会出现较为模糊的影像。

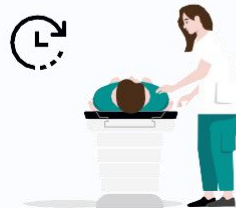
相比之下，NAEOTOM Alpha 具有 0.11 毫米的超高空间解析度，提供前所未见的准确度来评估心脏冠状动脉、支架内的再次狭窄与血管斑块的情况，帮助医生更准确地评估诊断。

其突破性技术更是为过去血管钙化严重而无法透过电脑扫描诊断的患者提供了新的检查方式，减少了介入式心导管检查的需求。



### 03 超高时间解像度 迅速完成扫描过程

NAEOTOM Alpha 具备 66 毫秒超高时间解像度，能够清楚捕捉心律不整甚至心跳极快的心脏血管。搭配 82公分大孔径设计，更能减轻受检者的幽闭恐惧，使患者更放松地完成检查。



## 心脏 CT Scan 检查流

- 1 检查前，护士会在您的前臂静脉插入小胶管，用作注射显影剂或药物。
- 2 检查开始时，您会仰卧在检查床上，并接上心电图。
- 3 扫描期间，您须配合医护人员的指示，进行数次呼气与闭气的动作。
- 4 注射显影剂时，您会短暂地感到有一股暖流在体内流动，此感觉会在数秒钟内消失。

- 比较不适合进行心脏电脑扫描之人士
  - 肾功能衰竭
  - 对显影剂过敏
- 不适合进行心脏电脑扫描之人士
  - 怀孕妇人

### 检查须知

1. 如正服用含有Metformin(包括Glucophage及Glucovance)之糖尿病药，及已知肾功能(Renal Function)异常者，须在检查当天及后两天暂停服用此药。
2. 如有过敏或哮喘病历，请预先通知医护人员，医生可能署方类固醇。
3. 医生可能为您署方药物减慢心跳，以助提高影像质素及减低辐射剂量。