

温馨提示

- ◇ 请提前预约检查。
- ◇ 请携带医生转介信，身份证/护照或有效的香港旅游签证于检查前 15 分钟到本中心登记。
- ◇ 如未能出席，请在办公时间上午 8 时至下午 4 时致电通知本中心。
- ◇ 当黑色暴雨警告生效 / 八号或以上风球悬挂，请联络本中心，以便重新安排检查日期。
- ◇ 另设有多项健康检查计划，详情请查看本院网站。

参考数据: www.21.ha.org.hk/smartpatient

生效日期: 二零二二年三月一日

PFE-EPI-3-S015



电话: (852) 22003434

网址: www.sth.org.hk

- 本院设有「八达通」时钟泊车服务
- 绿色专线: 2, 17M, 25M, 46, 70,
- 红色非专线 旺角往新蒲岗/黄大仙/九龙城
- 公共巴士: 1, 1A, 2A, 6D, 7B, 9, 12A, 13D, 16, 24, 27, 42, 95, 98C, 113, 203E, 296C, N216
- 港铁
 - ※ 乐富: 可换乘的士约五分钟到达
 - ※ 旺角: 可换乘非专线小巴至露明道口
 - ※ 宋皇台: B1 出口, 可步行 5-10 分到达
- 东铁
 - ※ 旺东可换乘的士约五分钟到达
 - ※ 九龙塘可换乘专线小巴 25M 至界限街
- 复康巴士: (852) 2817 8154



St. Teresa's Hospital
聖德肋撒醫院

经食道心脏超声波检查 Transesophageal Echocardiography (TEE)

Examination Information

程序简介



经食道心脏超声波检查



体检及诊断中心

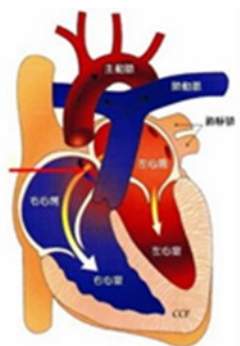
圣德肋撒医院主楼一楼

电话: (852) 2200 3155

办公时间: 08:00-16:00 (星期一至星期六)

简介

经食道心脏超声波检查(TEE)是心脏超声波的一种,是经食道放入超声波探测器喉管(喉管从口腔至食管的方向放入),利用超声波通过食道壁,进行心脏功能与结构检查。食道超声波主要用于诊断先天性心脏病、心脏肿瘤或血块、心瓣发炎等。



检查前的准备

- ※ 医生会向您及家属详细解释检查的目的、过程及风险,并签署同意书。
- ※ 检查前六小时禁食。
- ※ 医护人员会查询您的病历,例如曾否有吞咽困难、接受放射治疗、胸或颈部手术、对麻醉药物产生过敏反应等。
- ※ 医护人员会为您注射静脉输液。
- ※ 门诊病人需安排亲友陪同。

检查过程

1. 护理人员会为您接驳血压、血含氧量检测仪及心律监察仪。如有假牙,必须除下。
2. 整个过程大概需时 15 至 30 分钟。
3. 您会被安排左侧卧,医生会在您的喉咙喷上局部麻醉剂及注射镇静药物。然后医生会将超声波喉管放入您的口中,慢慢地进入食道。请遵从指示作吞咽动作,使喉管能顺利进入食道。如有唾液,可任由其自然流出;请勿吞咽唾液,以免哽喉。

检查后护理

1. 喉部的麻醉药效力将持续一小时,请勿立即漱口及饮食。
2. 若镇静药效力已过及已清醒,可安排出院。如当日曾接受镇静药物注射,切勿驾驶、操作机器、喝酒或服食其他镇静药物。
3. 出院后,如有任何不适,请立即返回医院或到附近急症室求医。
4. 报告将于覆诊时经医生解释。

风险

- ※ 严重的并发症约 0.3%,包括刺穿食道、心律失常,心力衰竭,哽喉等。死亡率大约是 0.01%。
 - ※ 您可能会感觉喉咙痛,少量食道出血。一两天内会自然减退。
- * 如有任何查询,欢迎与你的医生联络。

圣德肋撒医院, 太子道 327 号

电话: (852)-22003434

网址: www.sth.org.hk